

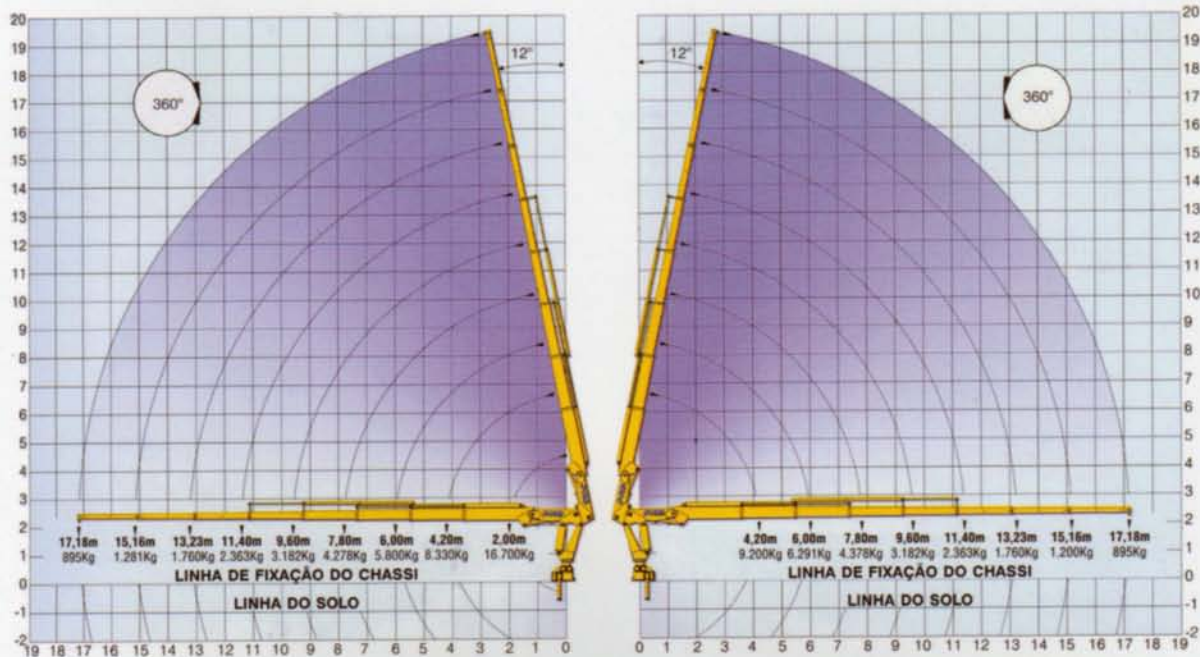


Transportes Pesados  
Remoções Técnicas

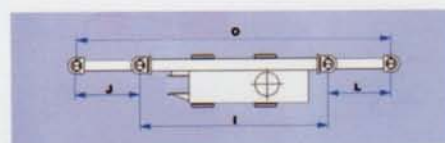
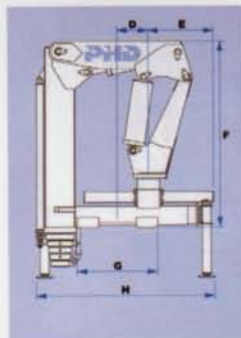
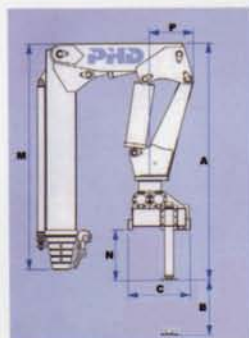
# 35007

**PHD**  
GUINDASTES

# 42007



35007	DADOS TÉCNICOS / DADOS TECNICOS / TECHNICAL DATA	42007
35.000 Kgm	Momento de carga útil / <i>Momento de carga útil</i> / Loading moment	42.000 Kgm
20.780 mm	Alcance máximo vertical do solo / <i>Alcance máximo vertical del suelo</i> / Vertical maximum reach from ground level	20.780 mm
17.180 mm	Alcance máximo horizontal / <i>Alcance máximo horizontal</i> / Horizontal maximum reach	17.180 mm
11.400 mm	Alcance máximo horizontal hidráulico / <i>Alcance horizontal hidráulico máximo</i> / Hydraulic horizontal maximum reach	11.400 mm
360°	Ângulo de giro / <i>Ângulo de giro</i> / Turning angle	360°
4.030 kg	Peso aproximado equipamento standard / <i>Peso aproximado equipo standard</i> / Sid equipment weight approximated	4.650 kg
850 kg	Peso aproximado do sobrechassi / <i>Peso del sobrechasis aproximado</i> / Overchassis weight approximated	850 kg
1.200 mm	Espaço ocupado atrás da cabina / <i>Espacio ocupado a trás de la cabina</i> / Occupied space behind cabin	1.200 mm
16.700 kg (a 2.000mm)	Capacidade máxima / <i>Capacidad máxima</i> / Maximum capacity	9.200 kg (a 4.200mm)
895 kg	Capacidade máxima alcance máximo / <i>Capacidad máxima alcance máximo</i> / Maximum capacity maximum reach	895 kg
103 lt	Capacidade reservatório hidráulico / <i>Capacidad reservatório hidráulico</i> / Hydraulic reservoir capacity	103 lt
118 lt	Capacidade circuito hidráulico / <i>Capacidad circuito hidráulico</i> / Hydraulic circuit capacity	118 lt
200 kg/cm <sup>2</sup>	Pressão de trabalho / <i>Presión de trabajo</i> / Work pressure	200 kg/cm <sup>2</sup>
3.275 kgm	Torque de giro / <i>Torque de giro</i> / Turning torque	3.275 kgm
54 lt/min	Vazão nominal da bomba / <i>Caudal nominal de la bomba</i> / Pump nominal outflow	54 lt/min
6.073 mm	Sapatas estendidas centro a centro dianteira / <i>Zapatas extendidas delantera</i> / Extended outriggers frontside	6.073 mm
3.100 mm	Sapatas estendidas centro a centro traseira / <i>Zapatas extendidas trasera</i> / Extended outriggers backside	3.100 mm
78°	Ângulo máximo de inclinação da lança / <i>Ângulo máximo de inclinación Lanza</i> / Maximum tilting angle	78°
4	Número de lanças acionadas hidráulicamente / <i>Número de lanzas hidráulicas</i> / Hydraulic booms	4
3	Número de lanças acionadas mecanicamente / <i>Número de lanzas mecánicas</i> / Mechanical booms	3
4	Número de sapatas estabilizadoras / <i>Número de zapatas estabilizadoras</i> / Stabilizer outriggers	4
20,0 ton	Montagem em veículo com PBT mínima / <i>Montaje sobre camiones con peso bruto total mínimo</i> / Assembly on trucks with GW minimum	20,0 ton



MODELO	A	B	C	D	E	F	G	H	I	J	L	M	N	O	P
35007	3178	739	830	413	850	2522	1070	2573	2352	1750	1750	3214	675	6073	586
42007	3178	739	830	413	850	2522	1070	2573	2352	1750	1750	3214	675	6073	586