



Transportes Pesados
Remoções Técnicas

GR-300EX



CAPACIDADE TOTAL 30.000 Kg a 3,0 m
LANÇA PRINCIPAL 4 estágios 9,70 a 31,0 m
JIB / 2 estágios 7,2 - 12,8 m

DIMENSÕES
Comprimento aprox. 11,25 m
Largura aprox. 2,62 m
Altura aprox. 3,54 m

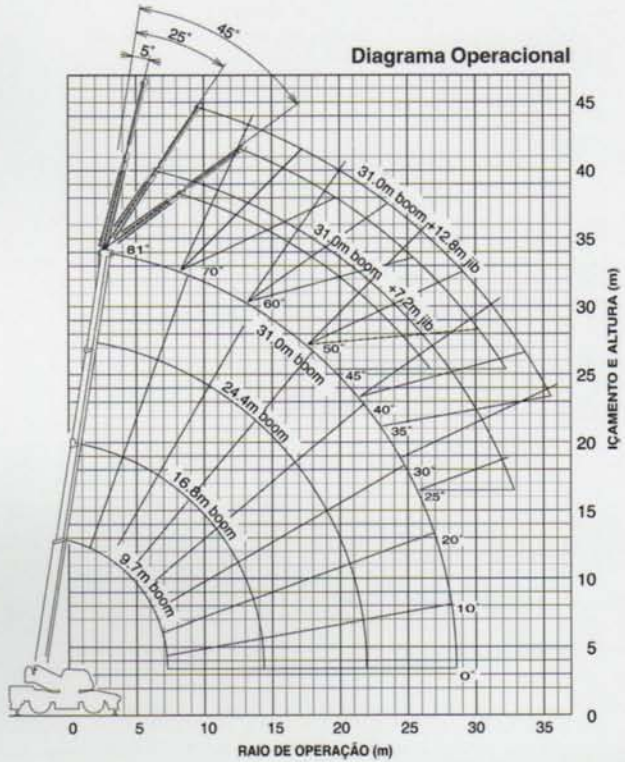
PESOS
Peso bruto do veículo aprox. 26.940 Kg
- Dianteiro aprox. 13.640 Kg
- Traseiro aprox. 13.300 Kg

MOITÃO P/ 30 TON = 350 Kg

OPERAÇÃO COM ESTABILIZADORES

Unid.: Kg

ESTABILIZADORES TOTALMENTE ESTENDIDOS (6,3 m) Faixa de 360°							
A	9,7 m		16,8 m		24,4 m	31,0 m	
B	C	C	C	C	C	C	
3,00 m	60,6°	30.000	74,4°	19.200	79,7°	12.500	
3,50 m	57,0°	27.200	72,5°	19.200	78,5°	12.500	
4,00 m	53,1°	23.400	70,9°	19.200	77,5°	12.500	
4,50 m	49,2°	21.300	68,9°	18.300	76,3°	12.500	
5,00 m	44,7°	19.600	67,1°	17.000	75,0°	12.500	
5,50 m	40,3°	18.100	65,1°	15.800	74,0°	12.500	
6,00 m	34,9°	16.600	63,1°	14.700	72,8°	12.500	
6,50 m	28,7°	15.200	61,4°	13.600	71,5°	11.700	
7,00 m	18,3°	14.100	59,4°	12.900	70,3°	11.000	
8,00 m			54,9°	10.900	67,7°	9.750	
9,00 m			50,5°	9.000	65,0°	8.750	
10,00 m			45,8°	7.050	62,4°	7.900	
11,00 m			40,3°	5.800	59,5°	6.600	
12,00 m			34,3°	4.800	56,5°	5.600	
13,00 m			27,0°	4.050	53,6°	4.750	
14,00 m			15,7°	3.400	50,4°	4.150	
15,00 m					47,0°	3.600	
16,00 m					43,4°	3.200	
17,00 m					39,6°	2.750	
18,00 m					35,5°	2.450	
19,00 m					30,7°	2.050	
20,00 m					25,6°	1.800	
22,00 m						40,8°	1.700
24,00 m						34,4°	1.300
26,00 m						26,2°	1.000
28,00 m						13,4°	500
D					0°		



CAPACIDADE DE IÇAMENTO COM A LANÇA A 0° ESTABILIZADORES TOTALMENTE ESTENDIDOS (6,3 m) Faixa de 360°						
C	A	9,7 m		16,8 m		31,0 m
	B	B	B	B	B	B
0°	7,2	13.400	14,2	3.200	21,9	1.200
						28,5
						500

- A: Comprimento da lança (m)
- B: Raio de trabalho (m)
- C: Ângulo da lança com carga (°)
- D: Ângulo mínimo da lança (°) para o comprimento indicado (sem carga)
- E: Ângulo da lança (°)
- W: Capacidade nominal de içamento

NOTAS:
As alturas de içamento e os ângulos da lança do **Diagrama Operacional** acima foram baseados na condição da lança sem carga. Quando é aplicada a carga, deve ser considerada uma pequena variação devido à flexão da lança. A faixa de operação mostrada na figura é na condição de estabilizadores totalmente estendidos (6,3 m).

OPERAÇÃO COM ESTABILIZADORES - OPERAÇÃO DO JIB

Unid.: Kg

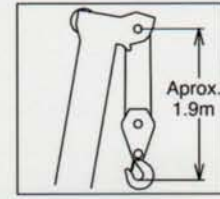
ESTABILIZADORES TOTALMENTE ESTENDIDOS (6,3) Faixa de 360°												
E	31,0 m Lança + 7,2 m Jib						31,0 m Lança + 12,8 m Jib					
	5° offset		25° offset		45° offset		5° offset		25° offset		45° offset	
	B	W	B	W	B	W	B	W	B	W	B	W
80°	5,9	3.500	8,1	2.400	9,8	1.700	7,7	2.200	11,7	1.200	14,6	800
77,5°	7,7	3.500	9,8	2.300	11,4	1.650	9,8	2.150	13,5	1.150	16,3	780
75°	9,4	3.500	11,4	2.200	12,9	1.600	11,8	2.100	15,3	1.100	17,9	750
72,5°	11,2	3.230	13,0	2.100	14,4	1.550	13,6	1.930	17,1	1.050	19,4	730
70°	12,7	2.950	14,6	2.000	15,8	1.500	15,5	1.750	18,8	1.000	21,0	700
67,5°	14,3	2.750	16,1	1.930	17,2	1.450	17,2	1.630	20,5	950	22,5	680
65°	15,8	2.550	17,5	1.850	18,6	1.400	18,9	1.500	22,0	900	23,9	650
62,5°	17,3	2.350	19,0	1.800	19,9	1.380	20,6	1.400	23,6	880	25,2	650
60°	18,7	2.150	20,4	1.750	21,2	1.350	22,3	1.300	25,1	850	26,6	650
57,5°	20,0	1.950	21,6	1.650	22,4	1.330	23,8	1.230	26,4	800	27,8	650
55°	21,4	1.750	22,9	1.550	23,6	1.300	25,4	1.150	27,9	750	29,0	650
52,5°	22,6	1.550	24,0	1.380	24,7	1.230	26,8	1.100	29,2	730	30,2	630
50°	23,9	1.350	25,2	1.200	25,7	1.150	28,3	1.050	30,5	700	31,4	600
47,5°	25,0	1.180	26,3	1.100	26,7	1.100	29,6	900	31,7	680	32,5	600
45°	26,0	1.000	27,3	1.000	27,7	1.000	30,8	750	32,8	650	33,5	600
42,5°	27,1	900	28,2	900			32,0	680	33,8	600		
40°	28,1	800	29,1	800			33,1	600	34,8	550		
37,5°	29,0	700	30,0	700			34,2	530	35,7	480		
35°	30,0	600	30,8	600			35,2	450	36,5	400		
32,5°	30,8	530	31,5	530			36,1	400				
30°	31,6	450	32,2	450			37,0	350				
27,5°	32,3	400	32,8	380								
25°	33,0	350	33,4	300								

OPERAÇÃO "SOBRE PNEUS"

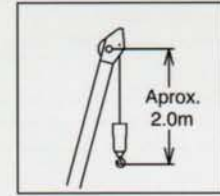
Unid.: Kg

ALTURAS DO MOITÃO

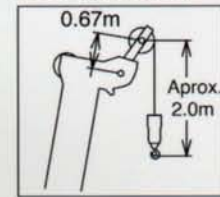
LANÇA



JIB



ROLDANA AUX.



		PARADO									
		Posição Dianteira			Faixa de 360°						
A	B	9,7 m	16,8 m	24,4 m	9,7 m	16,8 m	24,4 m				
		C	C	C	C	C	C				
3,0 m	60,6°	18.000			60,6°	11.000					
3,5 m	56,8°	17.000			57,1°	9.000					
4,0 m	53,0°	15.000			53,5°	7.300					
4,5 m	49,2°	12.700	68,8°	11.000	49,7°	5.700	68,5°	5.500			
5,0 m	44,9°	10.600	66,9°	9.500	45,4°	4.900	66,3°	4.500			
5,5 m	39,9°	9.000	64,9°	8.000	40,8°	4.000	64,3°	3.700			
6,0 m	34,6°	7.700	63,1°	7.000	35,3°	3.200	62,5°	3.100			
6,5 m	27,7°	6.600	61,1°	6.100	28,9°	2.750	60,9°	2.500			
7,0 m	17,7°	5.700	59,0°	5.300	20,5°	2.270	58,6°	2.100			
8,0 m			54,6°	4.250	67,2°	5.000	54,6°	1.400	66,9°	2.200	
9,0 m			50,0°	3.450	64,3°	3.900	49,9°	850	64,3°	1.600	
10,0 m			45,2°	2.650	61,6°	3.150			61,6°	1.100	
11,0 m			40,1°	2.100	58,8°	2.550			58,7°	800	
12,0 m			33,8°	1.600	55,9°	2.100					
13,0 m			26,5°	1.200	52,9°	1.750					
14,0 m			15,7°	750	49,7°	1.400					
15,0 m					46,7°	1.100					
16,0 m					43,1°	850					
17,0 m					39,4°	600					
D			0°		28°		0°		44°		56°

Unid.: Kg

		CAPACIDADE DE IÇAMENTO COM A LANÇA A 0° PARADO						
		Posição Dianteira			Faixa de 360°			
A	C	9,7 m	16,8 m		9,7 m			
		B	B		B			
0°		7,2	5.400	14,3	700		7,2	2.100

A: Comprimento da lança (m)

C: Ângulo da lança com carga (°)

B: Raio de trabalho (m)

D: Ângulo mínimo da lança (°) para o comprimento indicado (sem carga)

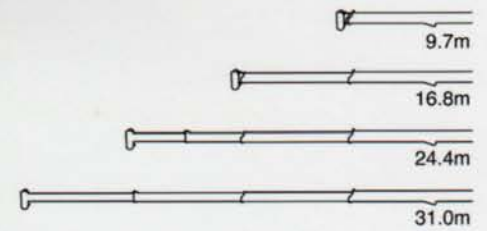
Unid.: Kg

		LOCOMOÇÃO									
		Posição Dianteira			Faixa de 360°						
A	B	9,7 m	16,8 m	24,4 m	9,7 m	16,8 m	24,4 m				
		C	C	C	C	C	C				
3,0 m	60,6°	18.000			60,6°	10.000					
3,5 m	56,8°	15.450			57,0°	8.000					
4,0 m	53,0°	13.000			53,3°	6.500					
4,5 m	49,0°	11.100	68,6°	9.700	49,2°	5.100	68,6°	5.100			
5,0 m	44,7°	9.300	66,6°	8.400	44,4°	4.300	66,6°	4.200			
5,5 m	39,8°	7.950	64,6°	7.000	39,6°	3.700	64,7°	3.500			
6,0 m	34,7°	6.700	62,8°	6.000	34,0°	3.000	62,7°	2.700			
6,5 m	28,0°	5.750	60,8°	5.300	27,0°	2.500	60,7°	2.350			
7,0 m	18,2°	5.000	58,7°	4.650	18,1°	1.950	58,9°	1.850			
8,0 m			54,4°	3.600	67,0°	4.300	54,5°	1.300	67,0°	1.900	
9,0 m			49,9°	2.800	64,3°	3.400	50,2°	750	64,3°	1.350	
10,0 m			45,1°	2.300	61,7°	2.800			61,7°	900	
11,0 m			39,6°	1.800	58,8°	2.250			58,8°	600	
12,0 m			33,3°	1.350	56,0°	1.800					
13,0 m			26,0°	1.000	52,9°	1.500					
14,0 m			14,6°	600	49,7°	1.200					
15,0 m					46,4°	950					
16,0 m					41,9°	600					
D			0°		31°		0°		44°		56°

Unid.: Kg

		CAPACIDADE DE IÇAMENTO COM A LANÇA A 0° PARADO						
		Posição Dianteira			Faixa de 360°			
A	C	9,7 m	16,8 m		9,7 m			
		B	B		B			
0°		7,2	4.700	14,3	500		7,2	1.800

COMPRIENTO DA LANÇA



GR-300EX

TADANO

